



PORTUGALIDADE

No apartamento de áreas mais reduzidas de destacar a inspiração na azulejaria portuguesa, com os azuis como cor dominante.

MISTURAS

O estilo étnico está presente nos dois projetos através de elementos decorativos. Mobiliário e objetos tudo escolhidas da TGV Interiores.

Lugar para dois

Aqui se mostram dois lofts de dimensões reduzidas, no Porto, com caráter contemporâneo e decoração eclética, da TGV Interiores.

TEXTO: PATRÍCIA ROCHA FOTOS: CEDIDAS



DESNÍVEIS

Sala com desnível no pavimento. A área de refeições, num plano inferior, comunica com a zona de estar, no piso térreo da casa.

A INTEGRAÇÃO DE AMBIENTES
PROMOVE A AMPLIAÇÃO DO ESPAÇO



EM ABERTO
Ligação visual entre a área
de estar, no piso térreo, a
zona de refeições e cozinha,
num plano inferior,
e o quarto, no mezanino.





ESTAR

A fotografia tribal, a preto e branco, a marcar o espaço de convívio. Mistura de peças da TGV Interiores e 'vista' para o quarto.



DORMIR

O mezanino foi utilizado como quarto. A modernidade aliada a peças de estilo étnico.

A convite da imobiliária Fine & Country Portugal, a marca portuguesa TGV Interiores assina o projeto de interiores de dois apartamentos-modelo inseridos num edifício renovado na Baixa do Porto. Dois *lofts* com uma tipologia T1 e um caráter contemporâneo, realçado pelas linhas retas e pelos mezaninos com boa circulação de ar e luz natural.

Os ambientes, pensados para jovens urbanos, exibem uma decoração eclética, destacando, acima de tudo, o conforto e a fluidez dos espaços. As peças de mobiliário eleitas fazem parte da coleção própria da TGV Interiores e os seus materiais e acabamentos foram personalizados, por forma a garantir a exclusividade.

O estilo étnico está presente nos dois projetos através de elementos decorativos marcantes, como as fotografias tribais, os pufes feitos de tecidos artesanais ou as cadeiras de vime. A cor assume também um papel fundamental. A paleta de tons utilizada ajuda a criar equilíbrio entre ambientes tão distintos como o quarto, no mezanino, ou a cozinha, totalmente aberta para a zona de estar e convívio.

No apartamento de áreas mais reduzidas, de destacar ainda a inspiração na azulejaria portuguesa, com os azuis como cor dominante e grafismos mais 'convencionais'. A ligação entre passado e presente a promover uma atmosfera de atualidade intemporal.

VIVER À MEDIDA



PORMENORES

A conjugação de peças de diferentes estilos e materiais. Pintura, desenho, fotografia, almofadas em tecidos artesanais, cadeiras de metal e vime, mesa de apoio com tampo em vidro e base de madeira.

CASA DE JANTAR

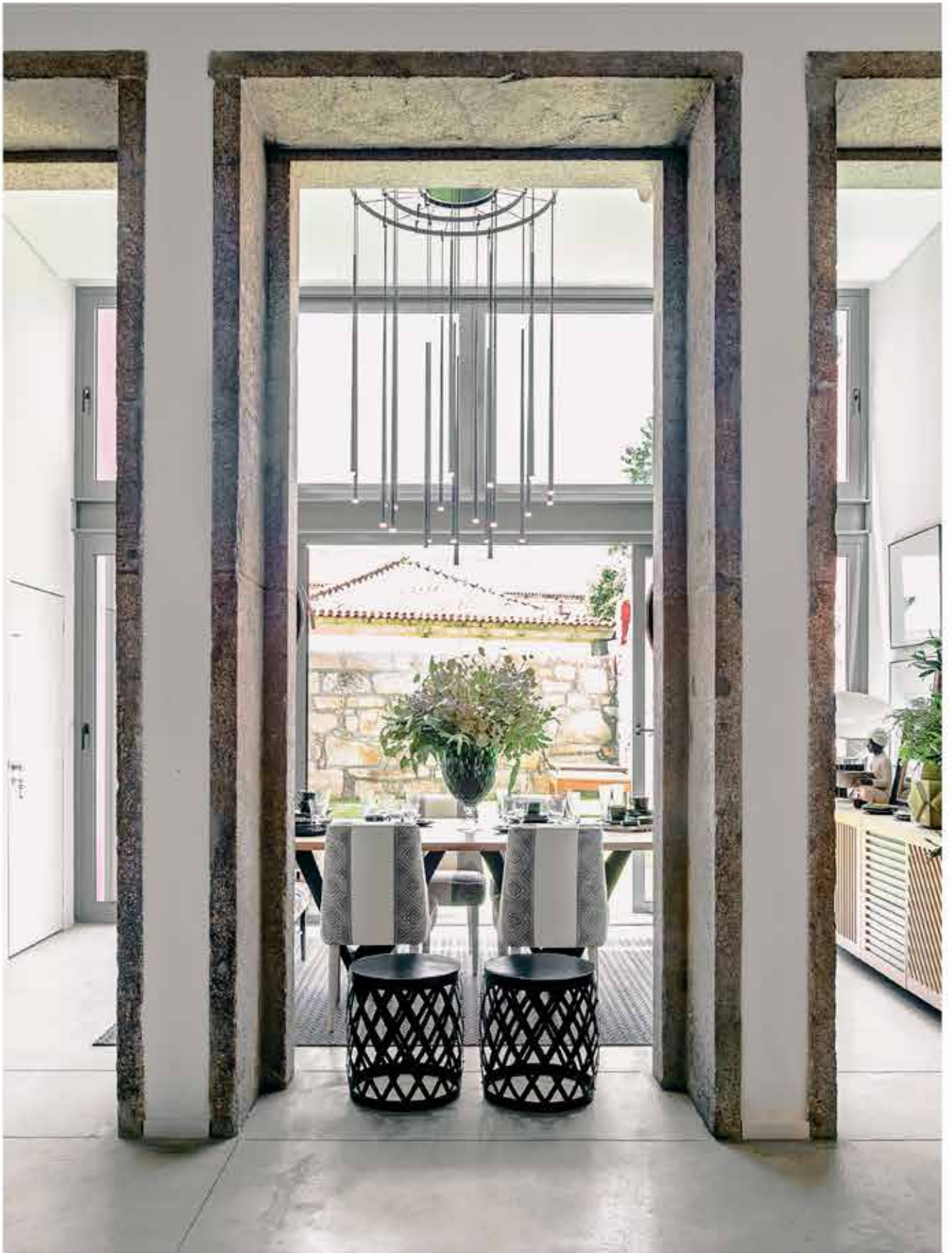
O mobiliário eleito faz parte da coleção própria da TGV Interiores e os seus materiais e acabamentos foram personalizados, por forma a garantir a exclusividade.

PÉ-DIREITO DUPLO

A suspensão reforça a amplitude. O espaço, habilmente renovado, mantém elementos originais, como a pedra.

Eclético e atual

Menos é mais. Escolhas criteriosas emprestam sofisticação a um espaço de dimensões reduzidas.





COZINHA
Armários em taca branca,
desenhados à medida.
O padrão geométrico do tapete
dá movimento ao espaço



FILOSOFIA ATUAL REALÇADA PELA ARQUITETURA E DECORAÇÃO

SUÍTE

Também no que toca à zona íntima, localizada no mezanino, a decoração cuidada procurou, acima de tudo, destacar o conforto e a fluidez dos espaços.

DETALHES

Do par de tamboretos de cerâmica, de estilo oriental, às cadeiras de vime e escolhas tribais ou contemporâneas (em destaque nas paredes), todas as peças convivem em perfeita harmonia.

ACESSO

As escadas, com degraus em madeira clara, levam ao mezanino que acolhe a suite. A guarda-corpo em vidro transparente adiciona leveza visual, mas também modernidade e segurança ao projeto.

